



CATALOGO

PRODUCT MANUAL



**VÁLVULA COMPUERTA RESILIENTE
GATE VALVE RESILIENT SEAT**



AME-CRC515

Diseño / Desing: De acuerdo a AWWA C515 / According to AWWA C515
Instalación de Brida / Flange Connection: ANSI B16.1 Clase 150
Cara a Cara / Face to Face: BS5163
Presión Nominal / Nominal Pressure: 250 PSI (17.57 kg/cm2)

Paso liso y directo.
 Menor maniobra de Torque.
 Fácil mantenimiento.

Unimpeded direct passage
 Low operating torques.
 Easy maintenance.

Productos / Products

Tipo / Type	PN	Cara a Cara / Face to Face	Bridas / Flanges	Diámetro / Diameter Size													
				Inch / Pulg.	2"	2.5"	3"	4"	6"	8"	10"	12"	14"	16"	18"	20"	24"
AME-CRC515	16	BS5163	ANSI B16.1		✓	✓	✓	✓	✓	✓	✓	✓	✓	✓	✓	✓	✓

Recubrimiento: Epoxico Electroestático Blue Ral conforme AWWA C550
 Coating: Electrostatic epoxy according to AWWA C550

CARACTERÍSTICAS / MAIN FEATURES

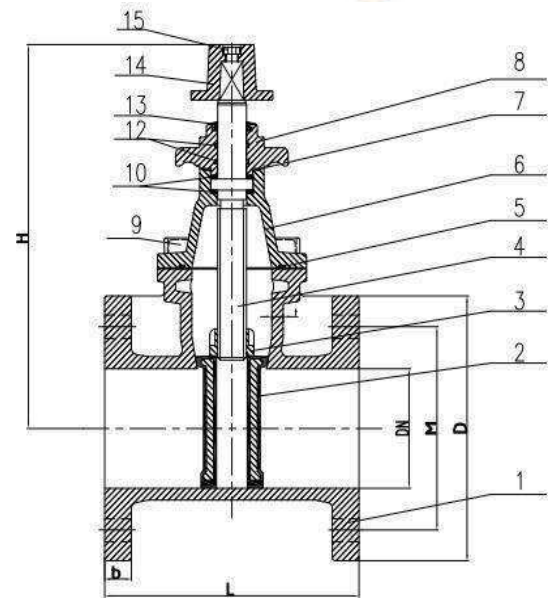
- Fabricada en Hierro dúctil para resistir repentinos golpes de arlete.
- Funcionamiento eficiente después de largos periodos de función, cerrada o abierta.
- Cara lisa para flujo óptimo.
- Asientos de superficie lisa que garantiza la limpieza del cuerpo y asiento.
- Pies y sujetadores (clip) que facilitan la instalación y almacenamiento.
- La guía del asiento garantiza el cierre de la válvula.
- Vástago de Acero Inoxidable SS420 resistente a la tracción y a la corrosión.
- Tornillos cubiertos con cera y resistentes a la corrosión.
- Bajo torque de operación.
- Tuerca del vástago reemplazable.
- Válvula de cierre Bi-direccional.
- Instalación Vertical y Horizontal.
- Mantenimiento sin desmontar la válvula de la tubería.
- Ductile iron construction provides high strength to withstand sudden water hammer.
- Efficient operation after long periods of non-use in either open or closed positions.
- Full clear bore for optimum flow.
- Smooth surface seating ensure self cleaning body and seat faces.
- Integral cast feet offer ease of storage and installation.
- The guide seat ensures the closing of the valve.
- High tensile stainless steel stem SS420 ensures strength and corrosion resistance.
- Bolting sealed with wax for added corrosion resistance.
- Low operation torque.
- Replaceable stem nut.
- Shut-off valve with two way direction.
- Vertical and horizontal installation available.
- Easy maintenance without removing of the pipe.

VÁLVULA COMPUERTA RESILIENTE GATE VALVE RESILIENT SEAT



Pruebas / Test				
1	Presión Normal / Normal Pressure	PN 16	16 BAR	Aplicaciones / Applications
2	Coraza / Shell	500 PSI (35.15 Kg / cm ²)		● Agua Potable / Water Supply
3	Asiento / Seat	250 PSI (17.57 Kg / cm ²)		● Agua Residual / Sewage Water
4	Temp. Trabajo / Working Temp.	< 85° C		● Tratamiento de Agua / Water Treatment

No.	Componente / Component	Material / Materials	Norma aplicable / Standard
1	Cuerpo	Body	Hierro Dúctil / Ductile Iron
2	Asiento	Seat	Hierro D. / Ductile I. / Encapsulated EPDM
3	Tuerca de Vástago	Stem Nut	Bronce / Bronze
4	Vástago	Stem	Acero Inoxidable 420 / Stainless steel 420
5	Junta	Gasket	EPDM / NBR
6	Bonete	Bonnet	Hierro Dúctil / Ductile Iron
7	Anillo	O-ring	NBR
8	Bonete	Bonnet	Hierro Dúctil / Ductile Iron
9	Tornillos	Bolts	A. INOX 304 / SS 304
10	Arandela	Washer	Bronce / PA6 / BRASS
11	Tornillos	Bolts	A. Inox. 304 / SS 304
12	Anillo	O Ring	NBR
13	Cubre Polvo	Dust Cap	NBR
14	Op. Dado	Top Cap	Hierro Dúctil / Ductile Iron
15	Tornillos	Bolts	A. Inox. 304 / SS 304



DIMENSIONES / DIMENSIONS (mm)

DN	L	H	M	D	b	n-d	t	Handwheel / Volante	Peso kg / Weight	Vueltas / Turns
2"	178	250	120.5	152	16	4-19	6	180	11	14
2.5"	190	270	139.5	178	18	4-19	7	180	15	15
3"	203	283	152.5	191	19.1	4-19	7.6	200	20	16
4"	229	320	190.5	229	19.1	8-19	7.9	250	28	20
6"	267	485	241.5	279	19.1	8-22	8.1	300	56	31
8"	292	515	298.5	343	22.2	8-22	8.6	350	81	35
10"	330	610	362	406	23.8	12-25	9.1	400	121	40
12"	356	695	432	483	25.4	12-25	9.7	500	178	48
14"	381	835	476	533	25.4	12-29	11.4	600	273	58
16"	406	953	539.5	597	25.4	16-29	12.7	600	345	66
18"	432	1050	578	635	25.4	16-32	14.2	750	438	37
20"	457	1160	635	699	28.6	20-32	14.2	750	585	41
24"	508	1445	749.5	813	30.1	20-35	15.7	750	770	50

* Las dimensiones y peso pueden cambiar sin previo aviso / * Dimensions and weight can be changed without notification.

El volante es opcional (Consultar) / The handwheel is optional (consult)



AME-CR102

Instalación de Brida / Flange Connection: ANSI B16.1 Clase 125

Cara a Cara / Face to Face: BS5163

Presión Nominal / Nominal Pressure: PN 16

Paso liso y directo.
Menor maniobra de Torque.
Fácil mantenimiento.

Unimpeded direct passage
Low operating torques.
Easy maintenance.

Productos / Products

Tipo / Type	PN	Cara a Cara / Face to Face	Bridas / Flanges	Diámetro / Diamete Size													
				Inch - Pulg.	2"	2.5"	3"	4"	6"	8"	10"	12"	14"	16"	18"	20"	24"
AME-CR102	16	BS5163	ANSI B16.1		✓	✓	✓	✓	✓	✓	✓	✓	✓	✓	✓	✓	✓
				Recubrimiento: Epoxico Electroestático Blue Ral 5017 / 200 – 250 mic. Coating: Electrostatic epoxy Blue Ral 5017 / 200 – 250 mic.													

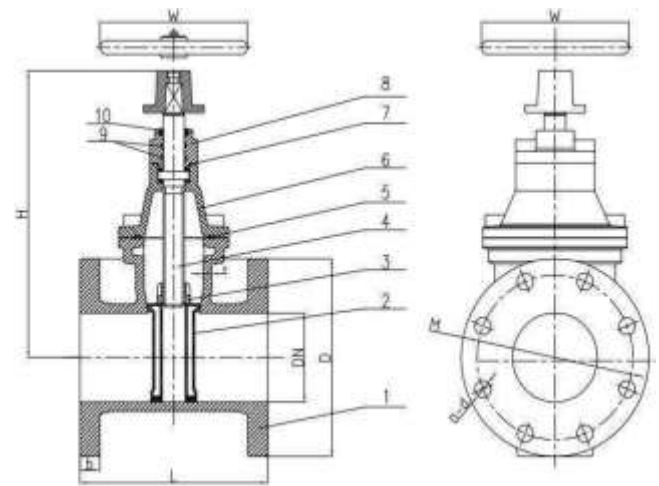
CARACTERÍSTICAS / MAIN FEATURES

- Fabricada en Hierro dúctil para resistir repentinos golpes de ariete.
- Funcionamiento eficiente después de largos periodos de función, cerrada o abierta.
- Cara lisa para flujo óptimo.
- Asientos de superficie lisa que garantiza la limpieza del cuerpo y cuña.
- La guía de la cuña garantiza el cierre de la válvula.
- Vástago de Acero Inoxidable SS420 resistente a la tracción y a la corrosión.
- Tornillos cubiertos con cera y resistentes a la corrosión.
- Bajo torque de operación.
- Válvula de cierre Bi-direccional.
- Instalación Vertical y Horizontal.
- Mantenimiento sin desmontar la válvula de la tubería.
- Ductile iron construction provides high strength to withstand sudden water hammer.
- Efficient operation after long periods of non-use in either open or closed positions.
- Full clear bore for optimum flow.
- Smooth surface seating ensure self cleaning body and wedge faces.
- Wedge wing guide operating in body channel ensures valve is seated accurately.
- High tensile stainless steel stem SS420 ensures strength and corrosion resistance.
- Bolting sealed with wax for added corrosion resistance.
- Low operation torque.
- Shut-off valve with two way direction.
- Vertical and horizontal installation available.
- Easy maintenance without removing of the pipe.

Válvula compuerta Resiliente
Gate valve resilient seat
PN16 / ANSI



No.	Componente / Component		Material / Materials	Norma aplicable / Standard
1	Cuerpo	Body	Hierro Dúctil / Ductile Iron	ASTM A536 65-45-12
2	Asiento	Wedge	H. Dúctil + EPDM / D.I. + EPDM	ASTM A536 65-45-12 / EPDM ASTM D2000
3	Fuerza de Vástago	Stream Nut	Bronce / Bronza	Bronze ASTM B584 C83600
4	Vástago	Stream	Acero Inoxidable 420 / Stainless steel 420	ASTM A276 420
5	Junta	Gasket	EPDM / NBR	ASTM D2000
6	Bonete	Bonnet	Hierro Dúctil / Ductile Iron	ASTM A536 65-45-12
7	Anillo	O-ring	EPDM / NBR	ASTM D2000
8	Glándula Bonete	Gland Bonnet	Hierro Dúctil / Ductile Iron	ASTM A536 65-45-12
9	Anillos	O-ring	EPDM / NBR	ASTM D2000
10	Cubre polvo	Dust cover	EPDM / NBR	ASTM D2000
11	Clip de Bonnete	Clip Bonnet	Hierro Dúctil / Ductile Iron	ASTM A536 65-45-12
OP	Operador Dado	Square Nut	Hierro Dúctil / Ductile Iron	ASTM A536 65-45-12
W	Operador Volante*	Handwheel*	Hierro Dúctil / Ductile Iron	ASTM A536 65-45-12



Pruebas / Test			
1	Presión Normal / Normal Pressure	PN 16	16 BAR
2	Coraza / Shell	300 PSI (21.09 Kg / cm ²)	● Agua Potable / Water Supply
3	Asiento / Seat	150 PSI (10.55 Kg / cm ²)	● Agua Residual / Sewage Water
4	Temp. Trabajo / Working Temp.	< 80° C	● Tratamiento de Agua / Water Treatment

DIMENSIONES / DIMENSIONS

DN	L	H	M	D	b	n-d	t	W	Peso kg / Weight	Vueltas / Turns
2"	178	250	120.5	152	16	4-19	6	180	12	8
2.5"	190	260	139.5	178	18	4-19	6	180	16	8
3"	203	270	152.5	191	19.1	4-19	7.6	200	21	11
4"	229	320	190.5	229	19.1	8-19	7.9	250	29	13
6"	267	415	241.5	279	19.1	8-22	8.1	300	57	16
8"	292	515	298.5	343	22.2	8-22	8.6	350	82	18
10"	330	610	362	406	23.8	12-25	9.1	400	122	22
12"	356	695	432	483	25.4	12-25	9.7	500	179	26
14"	381	835	476	533	25.4	12-29	11.4	600	272	30
16"	406	953	539.5	597	25.4	16-29	12.7	600	347	34
18"	432	1050	578	635	25.4	16-32	14.2	750	440	38
20"	457	1160	635	699	28.6	20-32	14.2	750	589	42
24"	508	1445	749.5	813	30.1	20-35	15.7	750	773	46

* Las dimensiones y peso pueden cambiar sin previo aviso / * Dimensions and weight can be changed without notification.



AME-MRP01 / AME-MRP02

Diseño / Desing: Tipo Wafer ISO 5211 / Type Wafer ISO 5211
Instalación entre Bridas / Installation between flanges: ANSI 150
Cara a Cara / Face to Face: EN558-1 SERIES20
Presión Nominal / Nominal Pressure: PN 16 / 250 PSI

Paso liso y directo.
 Operador de Palanca
 Unimpeded direct passage
 Lever Operator

AME-MRP01 / AME-MRP02: Op. Palanca
 AME-MRP01 / AME-MRP02: Op. Lever

Productos / Products											
Tipo / Type	PN	Disco / Disc	Diámetro / Diamete Size								
			In. - Plg	2"	2.5"	3"	4"	6"	8"	10"	12"
AME-MRP01	16	S.S. 316		✓	✓	✓	✓	✓	✓	✓	✓
AME-MRP02	16	GGG40+ NIQUEL		✓	✓	✓	✓	✓	✓	✓	✓

Recubrimiento: Epoxico Electrostatico Blue Ral 5017 / 200 – 250 mic.
 Coating: Electrostatic epoxy Blue Ral 5017 / 200 – 250 mic.

CARACTERÍSTICAS / MAIN FEATURES

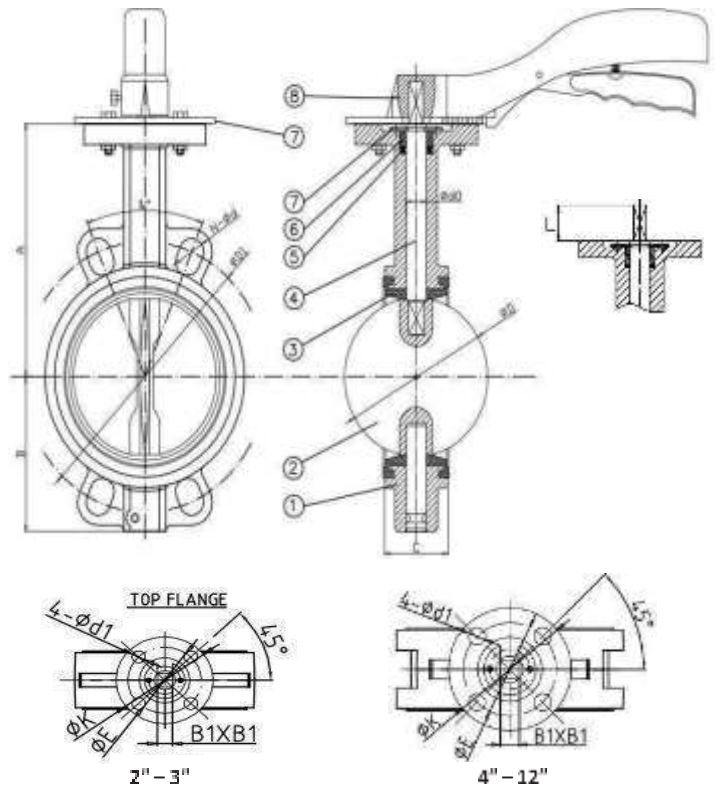
- Fabricada en Hierro dúctil para resistir repentinos golpes de ariete.
- Operación Vertical y Horizontal de uso múltiple
- Junta Vulcanizada en EPDM para mejor hermeticidad.
- Asiento totalmente Vulcanizado
- Estabilidad del asiento garantizado
- Previene la corrosión en el cuerpo y cubierta del asiento
- Disco contorneado con borde liso, minimiza las perdidas de fricción y proporciona un cierre hermético.
- Se Pueden instalar entre todos los tipos de bridas.
- Fácil manejo e instalación.
- Ductile iron construction provides high strength to withstand sudden water hammer.
- Multipurpose use vertical and horizontal
- Vulcanized EPDM seal for complete drop tight sealing
- Fully vulcanized liner seat.
- Guaranteeing seat stability
- Prevents corrosion between liner an body.
- Shaped disc with smooth contoured edge- minimize friction losses ands providing a drop tight seal.
- Can be installed between all kinds of flanges.
- Easy handling & installation

Temperatura de trabajo / Working Temperature: EPDM -35°C hasta 120° C / EPDM -35°C up to 120° C

**VALVULA MARIPOSA TIPO WAFER
BUTTERFLY VALVE TYPE WAFER
ANSI / CL150**



No.	Componente / Component		Material / Materials
1	Cuerpo	Body	H.Dúctil / Ductile Iron
2	Disco	Disc	CF8M / DI + Ni
3	Asiento	Seat	EPDM / NBR
4	Vástago	Stem	Acero inox 420 / SS 420
5	Anillo	O-ring	NBR
6	Cojinete	Bushing	PTFE
7	Arandela	Washer	Acero Carbon / Carbon Steel
8	Palanca	Hand Lever	Aleación Aluminio / Aluminum Alloy
Prueba / Test		Coraza / Shell: 24kg/cm2	Asiento / Seal: 17.6 kg/cm2
Aplicaciones / Applications			
	Agua Potable / Water Supply	Aire seco / Dry Air	Agua de Mar / Sea Water
	Tratamiento de Agua / Water Treatment	Agua Residual / Sewage Water	Planta Desalinización / Desalination plants
	Agua caliente / Hot water	Vapor / Steam	Industria Pulo-Papel / Pulp-Paper Industry



SS: Stainless Steel
D.I.: Ductile Iron

DN: Diámetro Nominal / Diameter Nominal

DIMENSIONES / DIMENSIONS (mm)															
DN	A	B	C	D	d0	K	E	4-d1	L	B1	PN 16 / ANSI B16.1 CL 150				Peso / Weight kg
											D1	N	d	α°	
2"	140	65	43	52.9	12.6	65	50	7	26	9	125 / 120.6	4	18 / 19.1	90	3.1
2.5"	150	75	46	64.5	12.6	65	50	7	26	9	145 / 139.7	4	18 / 19.1	90	3.4
3"	158	93	46	78.8	12.6	65	50	7	26	9	160 / 152.4	4	18 / 19.1	45 / 90	3.8
4"	176	108	52	104	15.77	90	70	10	30	11	180 / 190.5	4	18 / 19.1	45	5.2
6"	211	135	56	155.1	18.92	90	70	10	30	14	240 / 241.3	4	22 / 22.4	45	8.8
8"	235	170	60	202.5	22.1	125	102	12	40	17	295 / 288.5	4	22 / 22.4	30 / 45	14.5
10"	265	205	68	250.5	28.45	125	102	12	40	22	355 / 361.9	4	26 / 25.4	30	21.1
12"	305	238	78	301.5	31.6	125	102	12	40	22	410 / 431.8	4	26 / 25.4	30	31

* Las dimensiones y peso pueden cambiar sin previo aviso / * Dimensions and weight can be changed without notification.

RECOMENDACIONES / TIPS INSTALLATIONS

- Se recomienda en la instalación del producto, tener limpia y libre de residuos.
 - Verificar el funcionamiento de la válvula antes de instalar
- Revisar instalación y tornillos bien ajustados, antes de realizar pruebas hidrostáticas.
 - It is recommended in the installation of the product, clean and free from debris.
 - Verify the operation of the valve before installing.
 - Review installation and screws tight, before to hydrostatic testing.



AME-MRE03 / AME-MRE04

Diseño / Desing: Tipo Wafer ISO 5211 / Type Wafer ISO 5211
Instalación entre Bridas / Installation between flanges: ANSI
Cara a Cara / Face to Face: EN558-1 SERIES20
Presión Nominal / Nominal Pressure: PN 16 / 250 PSI

Paso liso y directo.
 Operador de Engrane
 Unimpeded direct passage
 Gear Operator

AME-MRE03 / AME-MRE04: Op. Engranés
 AME-MRE03 / AME-MRE04: Op. Gear

Productos / Products

Tipo / Type	PN	Disco / Disc	Diámetro / Diamete Size								
			In. - Plg	2"	2.5"	3"	4"	6"	8"	10"	12"
AME-MRE03	16	S.S. 316		✓	✓	✓	✓	✓	✓	✓	✓
AME-MRE04	16	GGG40+ EPOXY		✓	✓	✓	✓	✓	✓	✓	✓

Recubrimiento: Epoxico Electrostatico Blue Ral 5017 / 200 – 250 mic.
 Coating: Electrostatic epoxy Blue Ral 5017 / 200 – 250 mic.

CARACTERÍSTICAS / MAIN FEATURES

- Fabricada en Hierro dúctil para resistir repentinos golpes de ariete.
- Operación Vertical y Horizontal de uso múltiple
- Junta Vulcanizada en EPDM para mejor hermeticidad.
- Asiento totalmente Vulcanizado
- Estabilidad del asiento garantizado
- Previene la corrosión en el cuerpo y cubierta del asiento
- Disco contorneado con borde liso, minimiza las perdidas de fricción y proporciona un cierre hermético.
- Se Pueden instalar entre todos los tipos de bridas.
- Fácil manejo e instalación.
- Ductile iron construction provides high strength to withstand sudden water hammer.
- Multipurpose use vertical and horizontal
- Vulcanized EPDM seal for complete drop tight sealing
- Fully vulcanized liner seat.
- Guaranteeing seat stability
- Prevents corrosion between liner an body.
- Shaped disc with smooth contoured edge- minimize friction losses ands providing a drop tight seal.
- Can be installed between all kinds of flanges.
- Easy handling & installation

Temperatura de trabajo / Working Temperature: EPDM -35°C hasta 120° C / EPDM -35°C up to 120° C

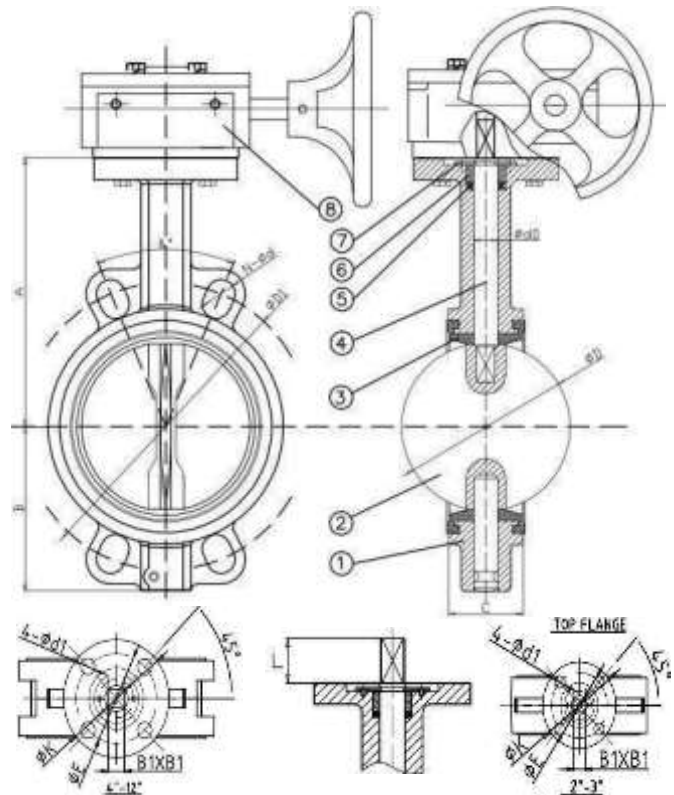
VALVULA MARIPOSA TIPO WAFER BUTTERFLY VALVE TYPE WAFER ANSI / CL150



No.	Componente / Component		Material / Materials
1	Cuerpo	Body	H. Dúctil / Ductile Iron
2	Disco	Disc	CF8M / DI + Ni
3	Asiento	Seat	EPDM / NBR
4	Vástago	Stem	Acero inox 420 / SS 420
5	Anillos	O-Ring	NBR
6	Cojinete	Bushing	PTFE
7	Arandela	Washer	Acero Carbón / Carbon Steel
8	Engrane	Gear	Hierro Fundido / Cast Iron
Prueba / Test		Coraza / Shell: 24kg/cm ²	Asiento / Seal: 17.6 kg/cm ²
Aplicaciones / Applications			
	Agua Potable / Water Supply	Aire seco / Dry Air	Agua de Mar / Sea Water
	Tratamiento de Agua / Water Treatment	Agua Residual / Sewage Water	Plantas Desalinización / Desalination plants
	Agua caliente / Hot water	Vapor / Steam	Industria Pulpa-Papel / Pulp Paper Industry

SS: Stainless Steel
D.I.: Ductile Iron

DN: Diámetro Nominal / Diameter Nominal



DIMENSIONES / DIMENSIONS (mm)

DN	A	B	C	D	d0	K	E	4-d1	L	B1	PN 16 / ANSI B16.1 CL 150				Peso / Weight kg
											D1	N	d	α°	
140	65	43	52.0	12.6	65	50	7	28	9	125 / 120.6	4	18 / 19.1	90	7.4	
2.5"	150	75	46	64.5	12.6	65	50	7	28	9	145 / 139.7	4	18 / 19.1	90	7.7
3"	158	93	46	78.8	12.6	65	50	7	28	9	160 / 152.4	4	18 / 19.1	45 / 90	8.1
4"	176	108	52	104	15.77	90	70	10	30	11	180 / 190.5	4	18 / 19.1	45	9.5
6"	211	135	56	155.1	18.92	90	70	10	30	14	240 / 241.3	4	22 / 22.4	45	13
8"	235	170	60	202.5	22.1	125	102	12	40	17	295 / 288.5	4	22 / 22.4	30 / 45	25.2
10"	265	205	68	250.5	28.45	125	102	12	40	22	355 / 361.9	4	26 / 25.4	30	31.8
12"	305	238	78	301.5	31.6	125	102	12	40	22	410 / 431.8	4	26 / 25.4	30	43.7

* Las dimensiones y peso pueden cambiar sin previo aviso / * Dimensions and weight can be changed without notification.

RECOMENDACIONES / TIPS INSTALLATIONS

- Se recomienda en la instalación del producto, tener limpia y libre de residuos
 - Verificar el funcionamiento de la válvula antes de instalar
- Revisar instalación y tornillos bien ajustados, antes de realizar pruebas hidrostáticas
 - It is recommended in the installation of the product, clean and free from debris
 - Verify the operation of the valve before installing.
 - Review installation and screws tight, before to hydrostatic testing.



AME-MRP03-IR

Diseño / Desing: Tipo Wafer ISO 5211 / Type Wafer ISO 5211
Instalación entre Bridas / Installation between flanges: ANSI 150
Cara a Cara / Face to Face: EN558-1 SERIES20
Presión Nominal / Nominal Pressure: PN 16 / 150 PSI

Paso liso y directo.
 Operador de Palanca
 Unimpeded direct passage
 Lever Operator

AME-MRP03-IR: Op. Palanca
 AME-MRP03-IR: Op. Lever

Productos / Products											
Tipo / Type	PN	Disco / Disc	Diámetro / Diamete Size								
			In. - Plg	2"	2.5"	3"	4"	6"	8"	10"	12"
AME-MRP05	16	GGG40		✓	—	✓	✓	✓	✓	✓	✓
Recubrimiento: Epoxico Ico Blue Ral 5017 / 200 – 250 mic. Coating: Electrostatic epoxy Blue Ral 5017 / 200 – 250 mic.											

CARACTERÍSTICAS / MAIN FEATURES

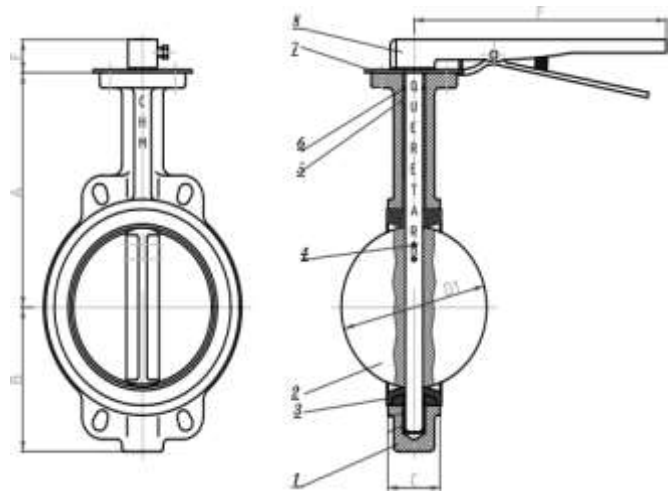
- Fabricada en Hierro fundido con alta resistencia al desgaste y de bajo costo.
- Operación Vertical y Horizontal de uso múltiple
- Junta Vulcanizada en EPDM para mejor hermeticidad.
- Asiento totalmente Vulcanizado
- Estabilidad del asiento garantizado
- Previene la corrosión en el cuerpo y cubierta del asiento
- Disco contorneado con borde liso, minimiza las pérdidas de fricción y proporciona un cierre hermético.
- Se Pueden instalar entre todos los tipos de bridas.
- Fácil manejo e instalación
- Manufactured in cast iron with high resistance to wear and low cost.
- Multipurpose use vertical and horizontal
- Vulcanized EPDM seal for complete drop tight sealing
- Fully vulcanized liner seat.
- Guaranteeing seat stability
- Prevents corrosion between liner an body.
- Shaped disc with smooth contoured edge- minimize friction losses ands providing a drop tight seal.
- Can be installed between all kinds of flanges.
- Easy handling & installation

Temperatura de trabajo / Working Temperature: EPDM -35°C hasta 120° C / EPDM -35°C up to 120° C

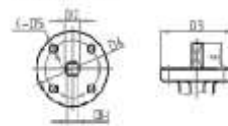
**VALVULA MARIPOSA TIPO WAFER
BUTTERFLY VALVE TYPE WAFER
ANSI/CL150**



No.	Componente / Component		Material / Materials
1	Cuerpo	Body	H.Fundido / Cast Iron
2	Disco	Disc	GGG40
3	Asiento	Seat	EPDM
4	Vástago	Stem	ASTM A276 420
5	Anillo	O-ring	EPDM
6	Cojinete	Bushing	PTFE
7	Arandela	Washer	Acero Carbon / Carbon Steel
8	Palanca	Hand Lever	Aleación Aluminio / Aluminum Alloy
Prueba / Test		Coraza / Shell: 2.4 MPa	Asiento / Seal: 1.76 MPa
Aplicaciones / Applications			
	Agua Potable / Water Supply	Aire seco / Dry Air	Agua de Mar / Sea Water
	Tratamiento de Agua / Water Treatment	Agua Residual / Sewage Water	Planta Desalinización / Desalination plants
	Agua caliente / Hot water	vapor / steam	Industria Pulpa Papel / Pulp Paper Industry



TOP WORK'S:



Technical Data

Nominal Diameter	DN50(2")-DN300(12")	
Nominal Pressure	16MPa	
Testing Pressure	Shell Test	2.4MPa
	Seal Test	1.76MPa
Working Temperature (C)	-20--+120	

GGG40: Hierro fundido/ Cast Iron

DN: Diámetro Nominal / Diameter Nominal

DIMENSIONES / DIMENSIONS (mm)

DN	D1	D2	D3	D4	D5	A					H	Cantidad de Barrenos	Peso / Weight Kg.
2"	52.7	12.6	65	50	7	161	80	43	28	267	9	4	3.1
2.5"	64.5	12.6	65	50	7	175	89	46	28	627	9	4	3.4
3"	78.8	12.6	65	50	7	181	95	46	28	267	9	4	3.8
4"	104	15.77	90	70	10	200	114	52	28	267	9	8	5.2
6"	155.7	18.92	90	70	10	226	139	56	28	267	11	8	8.8
8"	202.5	22.1	125	202.5	12	260	175	60	38	360	14	8	14.5
10"	250.5	28.45	125	102	12	292	203	68	40	499	22	12	21.1
12"	301.6	31.6	125	102	12	337	242	78	40	499	22	12	31

* Las dimensiones y peso pueden cambiar sin previo aviso / * Dimensions and weight can be changed without notification.

RECOMENDACIONES / TIPS INSTALLATIONS

- Se recomienda en la instalación del producto, tener limpia y libre de residuos
- Verificar el funcionamiento de la válvula antes de instalar
- Revisar instalación y tornillos bien ajustados, antes de realizar pruebas hidrostáticas
- It is recommended in the installation of the product, clean and free from debris
- Verify the operation of the valve before installing.
- Review installation and screws tight, before to hydrostatic testing.



AME-FL101

Diseño / Desing: Tipo Globo "Y" / Type "Y" Globe
Instalación de Brida / Flange Connection: ANSI B16.1 Clase 150
Presión Nominal / Nominal Pressure: PN 16 / 250W

Paso liso y directo.
 Fácil mantenimiento.
 Unimpeded direct passage
 Easy maintenance.

Productos / Products											
Tipo / Type	PN	Brida / Flange	Diámetro / Diameter Size								
			In. - Plg	2"	2.5"	3"	4"	6"	8"	10"	12"
AME-FL101	16	ANSI B16.1		✓	✓	✓	✓	✓	✓	✓	✓
Recubrimiento: Epoxico Electrostático Blue Ral 5017 / 200 – 250 mic Coating: Electrostatic epoxy Blue Ral 5017 / 200 – 250 mic.											

CARACTERÍSTICAS / MAIN FEATURES

- Fabricada en Hierro dúctil para resistir repentinos golpes de ariete.
- Funcionamiento eficiente después de largos periodos de función.
- Reemplazo de canasta sin quitar de la línea Hidráulica
- Recubrimiento interior.
- Peso ligero.
- Diseño del cuerpo para una circulación sin problemas.
- Operación Silenciosa.
- Fácil manejo e instalación.
- Ductile iron construction provides high strength to withstand sudden water hammer.
- Efficient operation after long periods of non-use
- Replacement basket without removing the hydraulic line.
- Interior Coating
- Light weight.
- Design of the body for circulation without problems
- Silent operation.
- Easy handling & installation.

Aplicación : Para Filtrar flujo liquido de solidos / Un solo paso / Temperatura de trabajo de hasta 110° C

Canasta: Acero inoxidable 304 con hoyos (50%) de 3.25mm

Application: For filter flow fluid solid / One Way self acting / Working temperature of up to 110° C

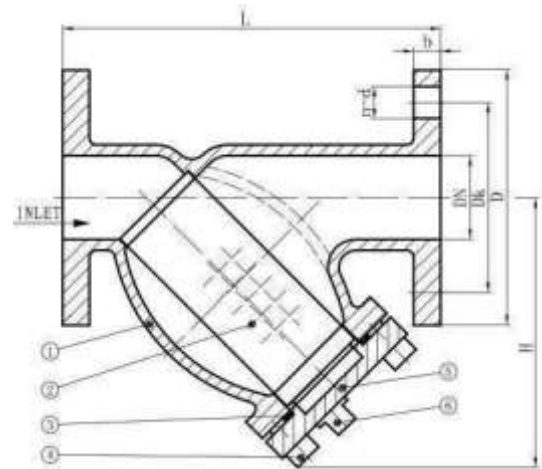
Basket: Stainless steel 304 with holes (50%) of 3.25 mm

Recubrimiento certificado WRAS / Coating WRAS Certificate

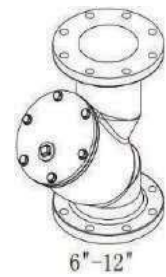
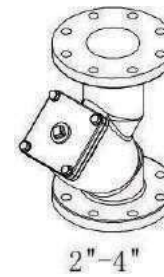
FILTRO BRIDADO TIPO "Y" STRAINER FLANGE TYPE "Y"



No.	Componente / Component		Material / Materials	Norma aplicable / Standard
1	Cuerpo	Body	Hierro Dúctil / Ductile Iron	ASTM A395
2	Canasta	Screen	Acero inox. / SS304	ASTM 55304
3	Junta	Body Gasket	PTFE / Graphite	PTFE / No Asbestos
4	Tornillos	Bolt	Acero Inox / SS304	ASTM 55304
5	Tapa	Cover	Hierro Dúctil / Ductile Iron	ASTM A395
6	Tapón	Plug	Acero / Steel	ASTM A307 B



Aplicaciones / Applications				
	Agua Potable / Water Supply	Sistema de aire acondicionado / Air Cooling System	Aire Seco / Dry Air	Agua de Mar / Sea Water
	Agua Residual / Sewage Water	Planta Desalinizadora / Desalination Plants	Tratamiento de Agua / Water Treatment	
	Agua caliente / Hot water	Industria Química / Chemical Industry	Industrial de pulpa - Papel / Pulp-Paper Industry	



DIMENSIONES / DIMENSIONS							
DN	L	DK	D	b	n-d	H	Weight / Peso (kg)
2"	225.4	121	152	16	4-19	161	8.0
2.5"	273	140	178	17.5	4-19	183	12.0
3"	292	152.5	190	19	4-19	219	16.0
4"	352	190.5	229	24	8-19	238	20.0
6"	470	241.3	279	25.4	8-22	315	46.0
8"	543	298.5	343	28.6	8-22	400	81.0
10"	660.4	362	406	30.2	12-25	482	170.0
12"	762	432	483	31.8	12-25	564.6	192.0

* Dimensions and weight can be changed without notification. / * Las dimensiones y peso pueden cambiar sin previo aviso

RECOMENDACIONES / TIPS INSTALLATIONS

- Se recomienda en la instalación del producto, tener limpia y libre de residuos.
 - Tener vacío y limpio la canasta del filtro
- Se recomienda instalar el Filtro a una distancia de 5 diámetros min. (Aguas arriba) y 3 diámetros min. (Aguas abajo) para prolongar la vida útil de las válvulas, medidores, bombas, etc.
- It is recommended in the installation of the product, clean and free from debris
 - Have vacuum and clean the basket from the filter.
- We recommend installing the filter at a distance of 5 diameter Min. (Upstream) and 3 diameter min. (Downstream) to prolong the life of the valves, water meters, pumps, etc.



AME-DCH01 / AME-DCH02

Diseño / Desing: Tipo Wafer Doble disco / Type Wafer Dual disc
Instalación entre Bridas / Installation between flanges: ANSI 125
Presión Nominal / Nominal Pressure: PN 16

Paso liso y directo.
Unimpeded direct passage

Productos / Products																
Tipo / Type	PN	Disco / Disc	Diámetro / Diamete / Size													
			In. - Plg	2"	2.5"	3"	4"	6"	8"	10"	12"	14"	16"	18"	20"	24"
AME-DCH01	16	S.S. 316		✓	✓	✓	✓	✓	✓	✓	✓	✓	✓	✓	✓	✓
AME-DCH02	16	D. Iron + Ni		✓	✓	✓	✓	✓	✓	✓	✓	✓	✓	✓	✓	✓

Recubrimiento: Epoxico Electrostático Blue Ral 5017 / 200 – 250 mic
Coating: Electrostatic epoxy Blue Ral 5017 / 200 – 250 mic.

CARACTERÍSTICAS / MAIN FEATURES

- Fabricada en Hierro dúctil para resistir repentinos golpes de ariete.
- Operación Vertical y Horizontal
- Junta Vulcanizada en EPDM para mejor hermeticidad.
- Se activa con baja presión
- Peso ligero.
- Operación Silenciosa.
- Fácil manejo e instalación.
- Económico
- Ductile iron construction provides high strength to withstand sudden water hammer.
- Horizontal and vertical operation
- Vulcanized EPDM seal for complete drop tight sealing
- Activated against very low pressure.
- Light weight.
- Silent operation.
- Easy handling & installation.
- Ecomonic

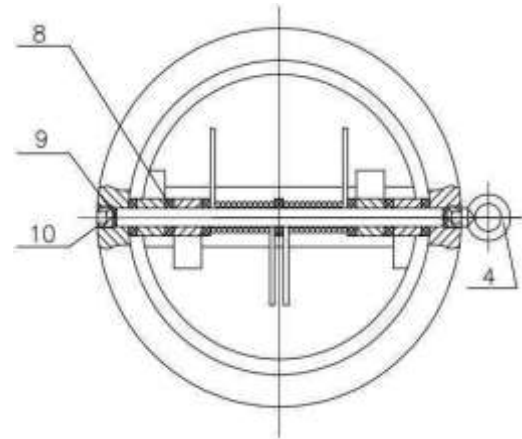
Temperatura de trabajo: NBR -10°C hasta 80° C / EPDM -10°C hasta 120° C / VITON -20°C hasta 180°C

Working Temperature: NBR -10°C up to 80° C / EPDM -10°C up to 120° C / VITON -20°C up to 180°C

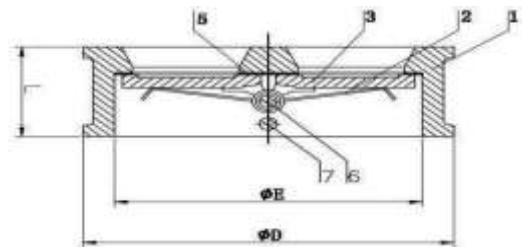
**VALVULA DUOCHECK WAFER
DUAL DISC CHECK WAFER
ANSI / CL125**



No.	Componente / Component	Material / Materials	Cantidad Partes / Qty. Parts
1	Cuerpo / Body	GG25 C.I / GGG40 D.I.	1
2	Resorte / Spring	Acero Inoxidable / Stainless Steel	2
3	Disco / Disc	SS316 / Ductil / D. Iron + Ni	2
4	Anillo / Ring	Acero / Steel	1
5	Asiento / Seat	EPDM / NBR / VITON	1
6	Eje 1 / Shaft 1	SS316 / SS304	1
7	Eje 2 / Shaft 2	SS316 / SS304	1
8	Junta / Gasket	PTFE	7
9	Junta / Gasket	NBR	2
10	Tronillo / Stub Screw	Acero / Steel	2



Aplicaciones / Applications				
	Agua Potable / Water Supply	Aire seco / Dry Air	Agua de Mar / Sea Water	Agua de Mar / Sea Water
	Tratamiento de Agua / Water Treatment			
	Agua caliente / Hot water	Vapor / Steam		



DIMENSIONES / DIMENSIONS (mm)													
DN	2"	2.5"	3"	4"	6"	8"	10"	12"	14"	16"	18"	20"	24"
L	43	46	64	64	76	89	114	114	127	140	152	152	178
ØE	65	80	94	117	170	224	265	312	360	410	450	500	624
ØD	104	124	136	174	222	279	340	410	451	514	546	603	714
Peso / Weight (Kg)	1.8	2.3	3.0	5.2	9.2	15.8	24.5	42.2	61.0	78.0	100.0	133.0	187.0

* Las dimensiones y peso pueden cambiar sin previo aviso / * Dimensions and weight can be changed without notification.

RECOMENDACIONES / TIPS INSTALLATIONS

- Se recomienda en la instalación del producto, tener limpia y libre de residuos.
- Instalar la válvula en el sentido del flujo indicado por la flecha grabado en el cuerpo.
- Revisar instalación y tornillos bien ajustados, antes de realizar pruebas hidrostáticas.
- It is recommended in the installation of the product, clean and free from debris
- Install the valve in the direction of flow indicated by the arrow engraved on the body.
- Review installation and screws tight, before to hydrostatic testing.



AME-VENT-AIR

Diseño / Desing: Admisión y Expulsión de Aire EN 1074 - 4
Instalación de Brida / Flange Connection: ANSI B16.1 Clase 125
Presión Nominal / Nominal Pressure: PN 16 / 250W

TEST / PRUEBAS

Working Pressure / Trabajo a Presión **16 Kg / cm³**

Shell test pressure / Prueba de coraza **25 Kg /cm³**

Seat test pressure / Prueba de asiento. **18 kg / cm³**

Productos / Products										
Tipo / Type	PN	Brida / Flange	Diámetro / Diameter Size							
			In. - Plg	2"	3"	4"	6"	8"	10"	12"
AME-VENT-AIR	16	ANSI B16.1		✓						
Recubrimiento: Epoxico Electrostático Blue Ral 5005 / 200 – 250 mic Coating: Electrostatic epoxy Blue Ral 5005 / 200 – 250 mic.										

CARACTERÍSTICAS / MAIN FEATURES

- Fabricada en Hierro dúctil para resistir repentinos golpes de ariete.
- Diseñada para liberar aire automáticamente a la atmosfera y bolsas de aire que se van acumulando a lo largo de la tubería cuando esta lleno.
- Funcionamiento eficiente después de largos periodos de función.
- Recubrimiento interior y exterior.
- Máxima temperatura de trabajo 60°C
- Máxima temperatura momentánea de trabajo 90°C
- Diseño del cuerpo para una circulación sin problemas.
- Fácil manejo e instalación.
- Made of ductile iron to withstand sudden water hammer blows.
- Designed to automatically release air to the atmosphere and air pockets that accumulate along the pipe when filled.
- Efficient operation after long periods of function.
- Interior and exterior coating
- Maximum working temperature 60 ° C
- Maximum working moment temperature 90 ° C
- Body design for smooth circulation.
- Easy handling and installation.

VALVULA VENTOSA TRIFUNCIONAL DE AIRE TRIFUNCTIONAL VALVE AIR

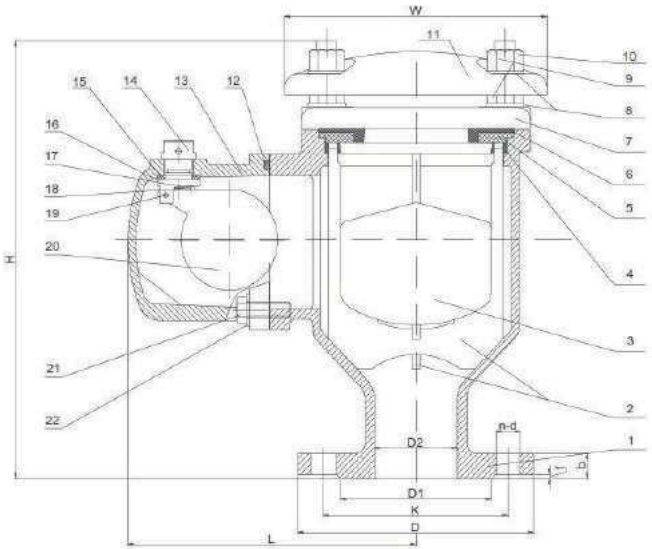


DIMENSIONES / DIMENSIONS

DN	L	H	D	K	D1	D2	n-d	b	f	W	Weight / Peso (kg)
2"	232	329	165	120.5	99	50	4-19	19	3	206	20
3"	232	329	200	152.5	132	80	4-19	19	3	206	22
4"	238	413	220	190.5	156	100	8-19	19	3	280	32.2
6"	238	413	285	241.5	211	150	8-22	19	3	280	34.2
8"	238	413	340	298.5	266	150	8-22	20	3	280	38
10"	238	413	405	362	319	150	12-25	22	3	280	43.9
12"	238	413	460	432	370	150	12-25	24.5	4	280	52.9

Aplicaciones / Applications

	Agua Potable / Water Supply	Agua de Mar / Sea Water
--	--------------------------------	----------------------------



No.	Componentes		Material / Materials	Norma aplicable / Standard	No.	Componentes		Material / Materials	Norma aplicable / Standard
1	Cuerpo	Body	Hierro Dúctil / Ductile Iron	EN 1563-GJ5-450 / BS2789	12	O-Ring	O-Ring	EPDM	EN 681-1 / BS2484
2	Güa Flotador	Float Guide	ABS	Acrilonitrilo Butadieno Estireno	13	Cuerpo Lateral	Side Body	Hierro Dúctil / Ductile Iron	EN 1563-GJ5-450 / BS2789
3	Flotador	Float	ABS	Acrilonitrilo Butadieno Estireno	14	Tapón	Cap	Nylon / Brass	
4	Soporte	Support	ABS	Acrilonitrilo Butadieno Estireno	15	Empaque	Gasket	EPDM	EN 681-1 / BS2484
5	Anillo de asiento	Seat Ring	EPDM	EN 681-1 / BS2484	16	Ménsula	Bracket	Nylon	
6	Asiento de apoyo	Seat Support	ABS	Acrilonitrilo Butadieno Estireno	17	Tornillo Ajuste	Adjusting Screw	Acero Inox / Stainless Steel	EN ISO15481 / BS4174
7	Tapa	Cover	Hierro Dúctil / Ductile Iron	EN 1563-GJ5-450 / BS2789	18	Asiento	Seat	EPDM	EN 681-1 / BS2484
8	Arandela	Washer	Acero Carbón / carbon Steel	EN ISO7089 / BS4320	19	Pasador	Hinge pin	Acero Inox / Satinless Steel	EN ISO1234 / BS1574
9	Tuerca	Nut	Acero Carbón / carbon Steel	EN ISO4082 / BS3692	20	Flotador Lateral	Side Float	ABS	Acrilonitrilo Butadieno Estireno
10	Tornillo Hexagonal	Hexagonal bolt	Acero Carbón / carbon Steel	EN ISO4017 / BS3692	21	Tornillo Hexagonal	Hexagon Bolt	Acero Carbón / Carbon Steel	EN ISO4017 / BS3692
11	Cubierta	Cowl	Hierro Dúctil / Ductile Iron	EN 1563-GJ5-450 / BS2789	22	Arandela	Washer	Acero Carbón / carbon Steel	EN ISO7089 / BS4320

* Dimensions and weight can be changed without notification. / * Las dimensiones y peso pueden cambiar sin previo aviso

RECOMENDACIONES / TIPS INSTALLATIONS

- Se recomienda en la instalación del producto, tener limpia y libre de residuos.
- Se recomienda instalar un Filtro con canasta perforada para prolongar la vida útil de las válvulas, medidores, bombas, etc.
- It is recommended in the installation of the product, have clean and free of debris.
- It is recommended to install a filter with a basket perforated to prolong the life of the valves, gauges, pumps, etc.

MEDIDOR DE FLUJO TIPO TURBINA NOM-012 WATER METER TYPE TURBINE NOM-012



AME-T.BAR



Diseño / Desing: Tipo Woltman / ISO 4064 CLASE B
Instalación de Brida / Flange Connection: ANSI 125
Presión Nominal / Nominal Pressure: PN 16 / 250 PSI

El medidor tipo woltman esta diseñado para medir altos caudales con una baja perdida carga.

Máx. temperatura de trabajo 50 °C

The Woltman type meter is designed to measure high flow rates with a low load loss.

Max. Work temperature 50 °C

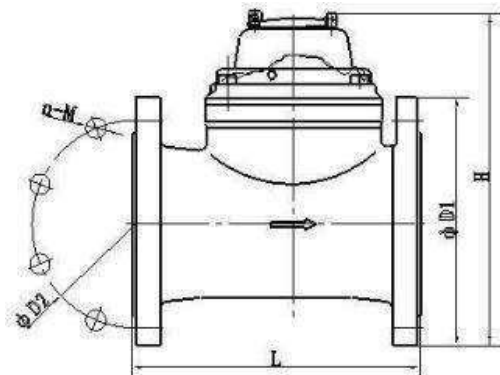
Productos / Products												
Tipo / Type	PN	Brida / Flange	Diámetro / Diameter Size									
			Inch - Plg	2"	2.5"	3"	4"	5"	6"	8"	10"	12"
AME-T.BAR	16	ANSI B16.1	mm	50	65	80	100	125	150	200	250	300
				✓	✓	✓	✓	✓	✓	✓	✓	✓

Recubrimiento: Epoxico Electrostático Blue Ral 5017 / 200 – 250 mic.
 Coating: Electrostatic epoxy Blue Ral 5017 / 200 – 250 mic.

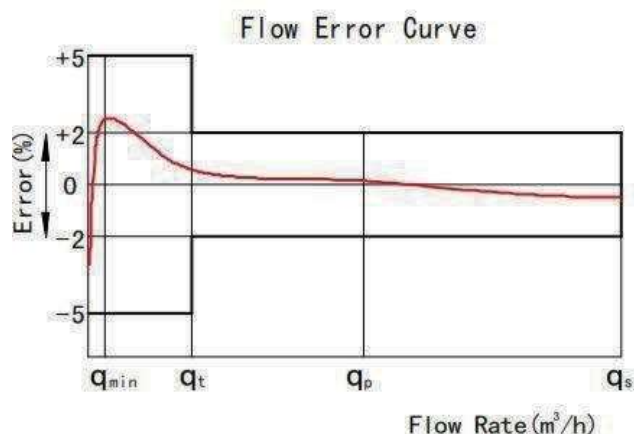
CARACTERÍSTICAS / MAIN FEATURES

- Estructura extraíble, fácil instalación y mantenimiento, registro para uso universal desmontable sin desinstalar el medidor de la tubería.
- Movimiento de registro por transmisión magnética sensible, se mantiene aislado del agua.
- Posibilidad de instalación horizontal y vertical o intermedia.
- Cable para medición de pulsos.
- Registro seco cerrado y sellado herméticamente
- Recubrimiento epoxico resistente a la corrosión
- Materiales de alta calidad y fiabilidad en cada uno de los mismos.
- Cumple con los requerimientos y estándares de acuerdo a ISO 4064 Clase B (Turbina) Clase A (Paleta IR)
- Removable structure, easy installation and maintenance, registration for removable universal application without uninstalling the meter from the pipe.
- Dry-dial, Magnetic drive sensitive action, negligent pressure loss;
- Possibility of installation horizontal and vertical, or intermediate.
- Cable for measurement of pulses.
- Dry registration closed and hermetically sealed.
- Epoxy corrosion resistant coating.
- Materials of high quality and reliability in every one of them.
- Manufactured and tested in accordance to standard ISO 4064, class B (Woltman) Class A (IR)

DIMENSIONES / DIMENSIONS						
DN		L	H	Conexión de Brida / Flange connection		
Plg.	mm	mm		ØD1	ØD2	Conexión Tornillos / Connecting bolts (n-M)
2"	50	200	261	165	125	4-M16 (1.0MPa)
2.5"	65	200	271	185	145	4-M16 (1.0MPa)
3"	80	225	279	200	160	8-M16 (1.0MPa)
4"	100	250	289	220	180	8-M16 (1.0MPa)
5"	125	250	299	250	210	8-M16 (1.0MPa)
6"	150	300	319	285	240	8-M20 (1.0MPa)
8"	200	350	346	340	295	8-M20 (1.0MPa)
						12-M20 (1.6MPa)
10"	250	450	450	395 (1.0MPa)	350 (1.0MPa)	12-M20 (1.0MPa)
				405 (1.6MPa)	355 (1.6MPa)	12-M24 (1.6MPa)
				445 (1.0MPa)	400 (1.0MPa)	12-M20 (1.0MPa)
12"	300	500	478	460 (1.6MPa)	410 (1.6MPa)	12-M24 (1.6MPa)



* Las dimensiones y peso pueden cambiar sin previo aviso / * Dimensions and weight can be changed without notification.

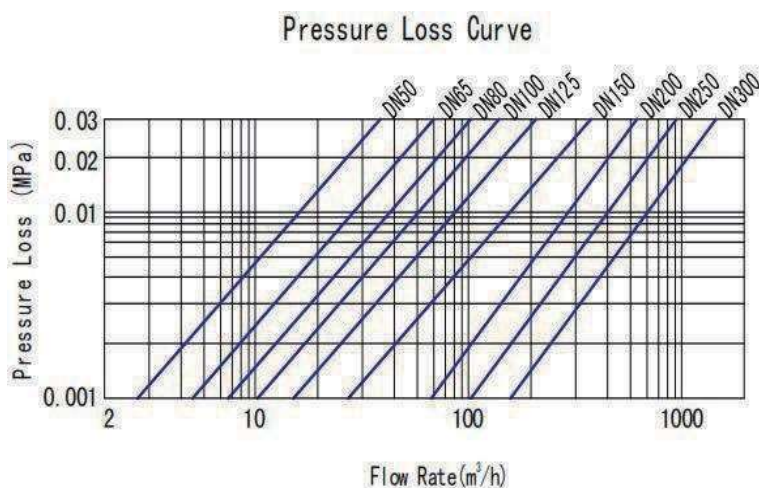
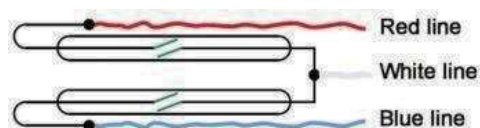


Puntero especial de posición / Positions of special pointer	X0.01	X0.1	X1
Pulsos / Reed Switch Pulse	1 pulso por cada:		
Cantidad de agua por cada círculo / Water quantity for each circle	0.1M ³	1M ³	10M ³
DN 50 / 65	◇		
DN 80 / 100 / 125 / 150 / 200		◇	
DN 250 / 300			◇

El interruptor de pulsos se compone de una cubierta de plástico con dos interruptores de lámina para leer el consumo total de agua.

Pulso emisor: Cable

- ① 3 núcleos (rojo, azul, blanco), 1,5 m de largo, 3,5 mm de diámetro.
 - ② Azul-Blanco: equipo de pulso, rojo-blanco: equipo de pulso. blanco: Extremo público.
- Reed Switch: dos.
 Datos: Vmax: 24VDC.
 Imax: 0.01A



Modelo / Model	Pulgada / Inch / mm	Clase / Class	q _s	q _p	q _t	q _{min}	Lectura Mínima		Lectura Máxima		Peso / Weight	
							Registro Normal	Registro tipo M	Registro Normal	Registro tipo M		
							m ³ /h					m ³
AME-T.BAR-50	2"	50	B	30	15	3.0	0.45	0.0005	0.0002	999,999	999,999	10.4
AME-T.BAR-65	2.5"	65	B	50	25	5	0.75	0.0005	0.0002	999,999	999,999	12.5
AME-T.BAR-80	3"	80	B	80	40	8.0	1.2	0.002	0.002	999,999	9,999,999	16.2
AME-T.BAR-100	4"	100	B	120	60	12.0	1.8	0.002	0.002	999,999	9,999,999	17.7
AME-T.BAR-125	5"	125	B	200	100	20	3	0.002	0.002	999,999	9,999,999	24.0
AME-T.BAR-150	6"	150	B	300	150	30	4.5	0.002	0.002	999,999	9,999,999	27.2
AME-T.BAR-200	8"	200	B	500	250	50	7.5	0.002	0.002	999,999	9,999,999	42.7
AME-T.BAR-250	10"	250	B	800	400	80	12	0.02	0.02	9,999,999	99,999,999	76.5
AME-T.BAR-300	12"	300	B	1200	600	120.0	18.0	0.02	0.02	9,999,999	99,999,999	95

* El peso pueden cambiar sin previo aviso / * The weight can be changed without notification.



AME-T.IR

Diseño / Desing: Tipo Paleta IR / ISO 4064 CLASE A

Instalación de Brida / Flange Connection: ANSI 125

Presión Nominal / Nominal Pressure: PN 16 / 16 BAR

El medidor tipo paleta IR esta diseñado para medir altos caudales con una baja perdida carga.

Máx. temperatura de trabajo 50°C

The IR type meter is designed to measure high flow rates with a low load loss.

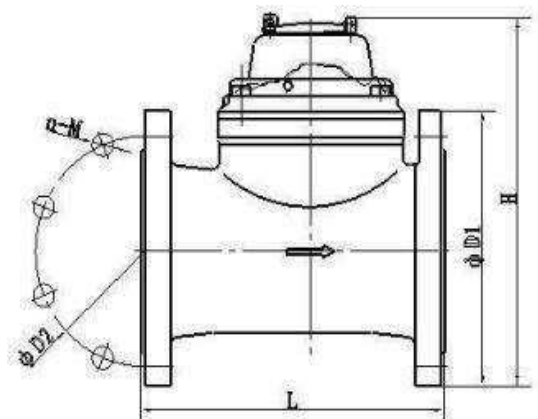
Max. Work temperature 50 °c

Productos / Products												
Tipo / Type	PN	Brida / Flange	Diámetro / Diameter Size									
			In. - Plg	2"	2.5"	3"	4"	5"	6"	8"	10"	12"
AME-T.IR	16	ANSI 125		✓	✓	✓	✓	✓	✓	✓	✓	✓
Recubrimiento: Epoxico Electrostático Blue Ral 5017 / 200 – 250 mic Coating: Electrostatic epoxy Blue Ral 5017 / 200 – 250 mic.												

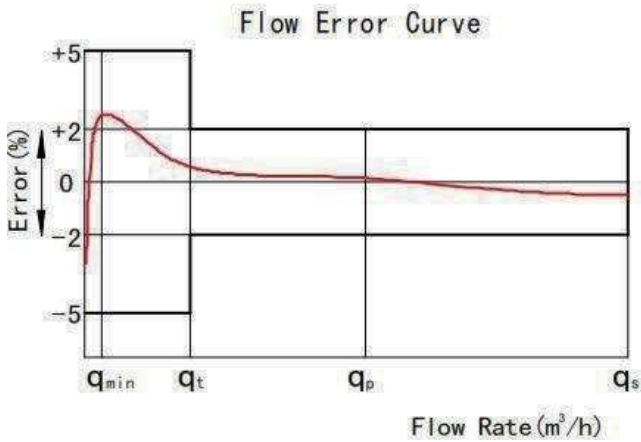
CARACTERÍSTICAS / MAIN FEATURES

- Estructura extraíble, fácil instalación y mantenimiento, registro para uso universal desmontable sin desinstalar el medidor de la tubería.
- Instalación Vertical y Horizontal
- Diseñado para trabajar con línea llena de agua.
- Registro seco cerrado y sellado herméticamente para una clara lectura
- Recubrimiento epoxico resistente a la corrosión
- Materiales de alta calidad y fiabilidad en cada uno de los mismos
- Cumple con los requerimientos y estándares de acuerdo a ISO 4064 Clase B (Turbina) Clase A (Paleta IR)
- Recomendado para pozos de agua, residual y agrícola
- Removable structure, easy installation and maintenance, registration for removable universal application without uninstalling the meter from the pipe.
- Vertical and Horizontal installation
- Designed to work with water-filled line.
- Dry registration closed and hermetically sealed.
- Epoxy corrosion resistant coating.
- Materials of high quality and reliability in every one of them
- Manufactured and tested in accordance to standard ISO 4064, class B (Woltman) Class A (IR)
- Recommended for water wells, sewage and irrigation

DIMENSIONES / DIMENSIONS					
DN	L	H	Conexión de Brida / Flange connection		
	mm		ØD1	ØD2	Conexión Tornillos / Connecting bolts (n-M)
2"	200	253	165	125	4-M16
2.5"	200	268	185	145	4 M16
3"	225	284	200	160	8 M16
4"	250	295	220	180	8-M16
5"	250	310	250	210	8-M16
6"	300	339	285	240	8-M20
8"	350	382	340	295	8-M20 (1.0MPa)
					12-M20 (1.6MPa)
10"	400	433	395	350	12-M20 (1.0MPa)
					12-M24 (1.6MPa)
12"	450	483	445	400	12-M20 (1.0MPa)
					12-M24 (1.6MPa)



* Las dimensiones y peso pueden cambiar sin previo aviso / * Dimensions and weight can be changed without notification.



Puntero especial de posición / Positions of special pointer	X0.01	X0.1	X1
Pulsos / Reed Switch Pulse	1 pulso por cada:		
Cantidad de agua por cada círculo / Water quantity for each circle	0.1M ³	1M ³	10M ³
DN 50 / 65	◇		
DN 80 / 100 / 125 / 150 / 200		◇	
DN 250 / 300			◇

El interruptor de pulsos se compone de una cubierta de plástico con dos interruptores de lámina para leer el consumo total de agua.

Pulso emisor: Cable

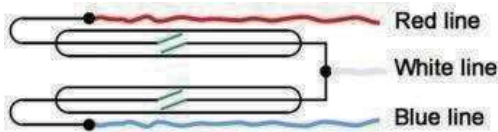
① 3 núcleos (rojo, azul, blanco), 1,5 m de largo, 3,5 mm de diámetro.

② Azul-Blanco: equipo de pulso, rojo-blanco: equipo de pulso, blanco: Extremo público.

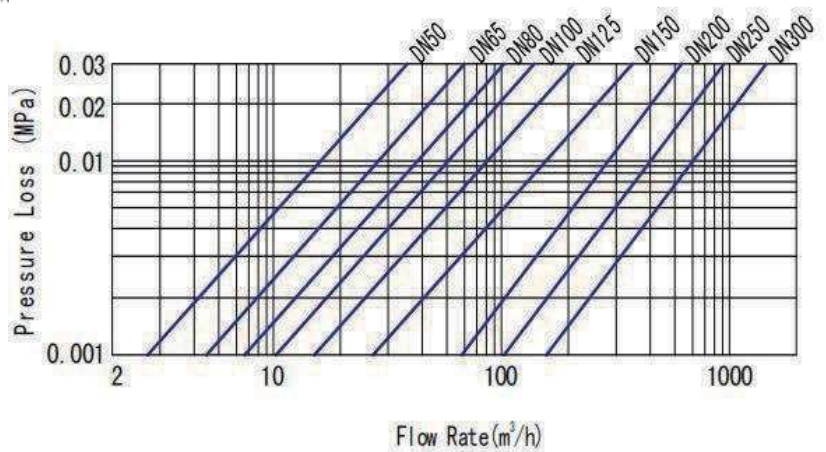
Reed Switch: dos.

Datos: Vmax: 24VDC.

I_{max}: 0.01A



Pressure Loss Curve



Modelo / Model	Pulgada / Inch	Clase / Class	q _s	q _p	q _t	q _{min}	Lectura Mínima		Lectura Máxima		Peso / Weight
							Registro Normal	Registro tipo M	Registro Normal	Registro tipo M	
							m ³ /h				
AME-T.IR-50	2"	A	30	15	4.5	1.2	0.0005	0.0002	999,999	999,999	10.2
AME-T.IR-65	2.5"	A	50	25	7.5	2.0	0.0005	0.0002	999,999	999,999	12.2
AME-T.IR-80	3"	A	80	40	12	3.2	0.002	0.002	999,999	9,999,999	13,6
AME-T.IR-100	4"	A	120	60	18	4.8	0.002	0.002	999,999	9,999,999	16
AME-T.IR-125	5"	A	200	100	30	8	0.002	0.002	999,999	9,999,999	20,2
AME-T.IR-150	6"	A	300	150	45	12	0.002	0.002	999,999	9,999,999	27.2
AME-T.IR-200	8"	A	500	250	75	20	0.002	0.002	999,999	9,999,999	44
AME-T.IR-250	10"	A	800	400	120	32	0.02	0.02	9,999,999	99,999,999	68,4
AME-T.IR-300	12"	A	1200	600	180	48	0.02	0.02	9,999,999	99,999,999	82,6

* El peso pueden cambiar sin previo aviso / * The weight can be changed without notification.

AME-VL15N



Diseño / Desing: Tipo Volumétrico / ISO 4064 CLASE C

Modelo / Model: SIAA

Presión Nominal / Nominal Pressure: PN 16

El medidor tipo volumétrico de uso industrial, municipal y toma domiciliaria.

Máx. temperatura de trabajo 50 °C

The measuring volumetric type of industrial, municipal use and home capture.

Max. Work temperature 50 °C

Productos / Products														
Modelo / Model	PN	Conexión / Conection	DN Inch – mm	L Long.	H Altura	B Ancho	D Rosca	P Peso	CAUDALES SIGNIFICATIVOS				Lectura Registro / Register	
									Qn Nominal	Qmáx Máximo	Qt Transición	Qmin Mínimo	Min.	Máx.
									{+/-} 2%			{+/-} 5%		
SIAA	16	NPT	1/2" – 15	190	115	95	3/4"	0.550	1.5	3.0	0.0225	0.015	0.0001	99,999
			3/4" – 20	190	126	100	1"	0.700	2.5	5.0	0.0375	0.025	0.0001	99,999
			1" – 25	190	126	103	1 1/4"	0.900	3.5	7.0	0.0375	0.035	0.0001	99,999

CARACTERÍSTICAS / MAIN FEATURES

El medidor de flujo AMEXSA tipo volumétrico, opera bajo el principio de desplazamiento positivo, gracias a que dentro de su cámara de medición posee un pistón oscilante cuyo eje es perpendicular al flujo, cada ciclo permite pasar un volumen fijo de agua, que contabiliza el registro, logrando una medición muy precisa.

El movimiento de este pistón se transmite magnéticamente al registro de medición y a la carátula, que están sellados herméticamente al vacío y no tienen contacto alguno con el agua.

Los medidores AMEXSA cumplen con la norma internacional ISO 4064 y están certificados bajo la Norma Oficial Mexicana NOM-012-SCFI-1994, clase metroológica C, lo que respalda su calidad y larga vida útil, probada en los organismos de sistemas de agua potable en México.

The meter AMEXSA type volumetric, operates under the principle of positive displacement, thanks to that within its measuring chamber has a piston are employed whose oscillating axle is perpendicular to the flow, each cycle allows you to pass a fixed volume of water, which accounts for the record, making a measurement is very accurate. The movement of this piston is transmitted magnetically to the measurement record and album art, which are hermetically sealed in a vacuum and have no contact with the water.

The gauges AMEXSA comply with the international standard ISO 4064 and are certificates under the Standard Official Mexicana NOM-012-SCFI-1994, class metrological C, which supports its quality and long life, proven in the agencies of potable water systems in Mexico.

CARACTERÍSTICAS / CHARACTERISTIC

- Cuerpo disponible en Nylon 6 +30%GF en color negro (disminuyen el robo para el mercado negro de metales).
- Cámara de medición del Pistón Oscilante en polímero de alta calidad.
- Transmisión magnética de rotación del Pistón Oscilante a la capsula del registro.
- Registro seco, sellado herméticamente por termofusión y con protección magnética.
- Filtro plástico tipo cedazo insertado en el extremo aguas arriba para protección de internos y cámara de medición.
- Preparación estándar de emisión de pulso para sistemas de lectura remota automática AMR.
- Los emisores de pulso se pueden instalar en campo de manera simple y rápida, sin desmontar ni desensamblar el medidor.
- Carátula de policarbonato anti-empañante de alta resistencia a impactos, opcional en vidrio.
- Equipado con estrella rotatoria indicadora de flujos muy bajos (permite detectar fugas).
- Se incluyen de manera estándar, empaques, conexiones y nipples roscados NPT en plástico o bronce según el material del cuerpo.

OPCIONES

- Instalación de válvula check plástica anti fraude, opcional.
- Los medidores se pueden suministrar con sensores ya instalados del tipo "reed-switch" o adquirirse por separado.
- En pedidos superiores a 10000 medidores se pueden suministrar con números de serie especiales.
- Temperatura de Operación máxima: 50°C Máxima presión de operación: 10 bar.

ESPECIFICACIONES TÉCNICAS

- Clase metrológica C, según la NOM-012-SCFI-1994 e ISO 4064.
- Presión de prueba de hasta 16 bar.
- La instalación del medidor de flujo puede ser horizontal o vertical con un error + - del 2%

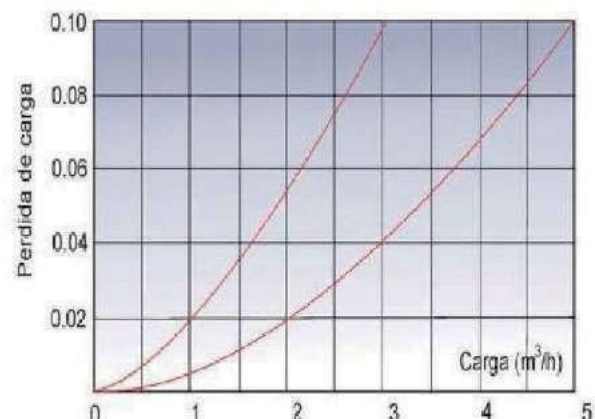
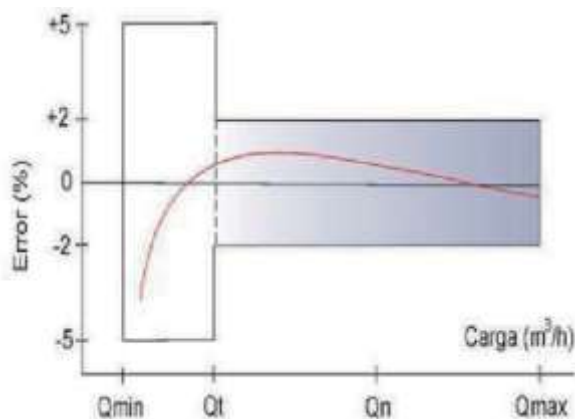
- Body available in Nylon 6+30 %GF in black and blue (decrease the theft to the black market of metals).
- Measuring Chamber of the oscillating Piston in high quality polymer .
- Magnetic transmission of rotation of the oscillant piston are employed to the capsule of the record.
- Registry dry, hermetically sealed by fusion and magnetically shielded.
- Plastic Filter type sieve inserted into the end upstream to protection of internal and measuring chamber.
- Standard Preparation of pulse for remote reading systems automatic AMR.
- Issuers of pulse can be installed in the field for a quick and simple, without removing or disassemble the meter.
- Faceplate polycarbonate anti-mist of high resistance to shock, optional in glass.
- Equipped with star rotating indicator flows very low (allows you to detect leaks).
- Included in the standard way, packing material, connections and nipples threaded NPT in plastic or bronze as the material of the body.

OPTIONS

- Installation of valve check plastic anti fraud, optional.
- The gauges can be supplied with sensors already installed the type "reed-switch" or be purchased separately.
- For orders in excess of 10000 meters can be supplied with serial numbers special.
- Maximum Operating Temperature: 50 °C maximum operating pressure: 16 bar.

TECHNICAL SPECIFICATIONS

- Class metrological C, according to NOM-012-SCFI-1994 and ISO 4064.
- Test working pressure up to 16 bar.
- The installation of the flow meter can be horizontal or vertical with an error of + - to 2%



AME-MLT-JT



Diseño / Desing: Tipo Chorro múltiple / ISO 4064 CLASE B

Modelo / Model: AME-MLT-JT

Presión Nominal / Nominal Pressure: PN 10

El medidor de chorro múltiple de uso industrial, municipal y toma domiciliaria.

Máx. temperatura de trabajo 50 °C

The measuring type Multi-Jet of industrial, municipal use and home capture.

Max. Work temperature 50 °C

Productos / Products

Modelo / Model	PN	Conexión / Connection	DN	D	P	CAUDALES SIGNIFICATIVOS				Lectura Registro / Register	
						Qs	Qp	Qt	Qmin		
			Inch - mm	Rosca	Peso	Sobrecarga	Permanent	Transición	Mínimo	Min.	Máx.
				G	kg	{m ³ /h}		L/h		{m ³ }	{m ³ }
AME-MLT-JT	10	NPT	½" - 15	¾"	0.500	3	1.5	120	30	0.0001	99,999
			¾" - 20	1"	0.700	5	2.5	200	50	0.0001	99,999
			1" - 25	1 ¼"	0.900	7	3.5	280.0	70	0.0001	99,999

Ejemplo de pedido / Example Order: Mod. AME-MLT-JT-15-165 / AME-MLT-JT-20-190

CARACTERÍSTICAS / MAIN FEATURES

El medidor de flujo AMEXSA tipo chorro múltiple, opera bajo el principio de velocidad, gracias a que dentro posee una turbina cuyo eje es perpendicular al flujo, la cual gira por el impulso de chorros de agua, que ingresa por la parte baja de la cámara y asciende tangencialmente a la parte alta para el registro del líquido.

El movimiento de esta turbina se transmite magnéticamente al registro de medición y a la carátula, que están sellados herméticamente al vacío y no tienen contacto alguno con el agua.

Los medidores AMEXSA cumplen con la norma internacional ISO 4064 y están certificados bajo la Norma Oficial Mexicana NOM-012-SCFI-1994, clase metrológica B, lo que respalda la calidad y larga vida útil, probados en organismos de sistemas de agua potable en México.

The flow meter AMEXSA type multi jet, operates under the principle of speed, thanks to that within has a turbine whose axis is perpendicular to the flow, which rotates by the momentum of jets of water which enters the bottom of the camera and amounts tangentially to the top for the registration of the liquid. The movement of this turbine is transmitted magnetically to the measurement record and album art, which are hermetically sealed in a vacuum and have no contact with the water.

The gauges AMEXSA comply with the international standard ISO 4064 and are certificates under the Standard Official Mexicana NOM-012-SCFI-1994, class metrological C, which supports its quality and long life, proven in the agencies of potable water systems in Mexico.

CARACTERÍSTICAS / CHARACTERISTIC

- Cuerpo disponible en Nylon 6 +30%GF en color negro (disminuyen el robo para el mercado negro de metales).
- Cámara de medición con turbina en polímero de alta calidad.
- Registro seco, sellado herméticamente por termofusión y con protección magnética.
- Filtro plástico tipo cedazo insertado en el extremo aguas arriba para protección de internos y cámara de medición.
- Preparación estándar de emisión de pulso para sistemas de lectura remota automática AMR.
- Los emisores de pulso se pueden instalar en campo de manera simple y rápida, sin desmontar ni desensamblar el medidor.
- Carátula de policarbonato anti-empañante de alta resistencia a impactos.
- Equipado con estrella rotatoria indicadora de flujos muy bajos (permite detectar fugas).
- Se incluyen de manera estándar, empaques, conexiones y nipples roscados NPT en plástico.

OPCIONES

- Instalación de válvula check plástica anti fraude, opcional.
- Los medidores se pueden suministrar con sensores ya instalados del tipo "reed-switch" o adquirirse por separado.
- En pedidos superiores a 10000 medidores se pueden suministrar con números de serie especiales.
- Temperatura de Operación máxima: 50°C Máxima presión de operación: 10 bar.

ESPECIFICACIONES TÉCNICAS

- Clase metrológica B, según NOM-012-SCFI-1994 e ISO 4064.
- Presión de prueba de hasta 16 bar.
- La instalación del medidor de flujo es horizontal con un error + - del 5%

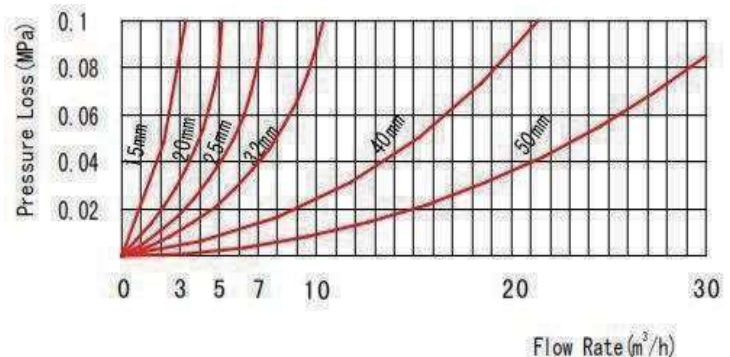
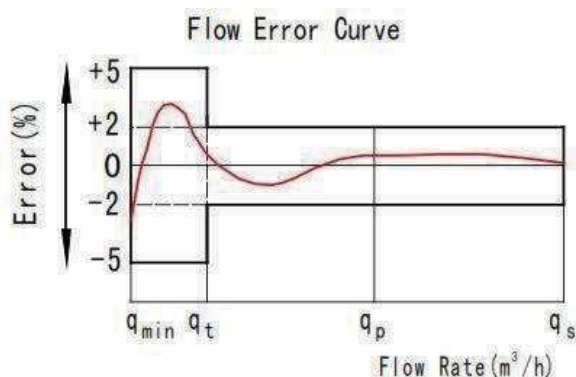
- Body Available in Nylon 6 30%GF in black (decrease the theft for him black market of metals).
- Measuring chamber with a turbine in polymer of high quality.
- Record dry, hermetically sealed by termofusion and with magnetic shielding.
- Plastic Filter type sieve inserted into the end upstream for the protection of inmates and measuring chamber.
- Standard Preparation of emission of pulse to remote reading systems automatic AMR.
- Issuers of pulse can be installed in the field of fast and simple way, without disassembling or disassemble the meter.
- Cover of high impact-resistant anti-fog polycarbonate.
- Equipped with star rotary indicator of flows very low (allows to detect leaks).
- Included packaging, connections and nipples threaded NPT in plastic.

OPTIONS

- Installation of valve check plastic anti fraud, optional.
- The gauges can be supplied with sensors already installed the type "reed-switch" or be purchased separately.
- For orders in excess of 10000 meters can be supplied with serial numbers special.
- Maximum Operating Temperature: 50 °C maximum operating pressure: 16 bar.

TECHNICAL SPECIFICATIONS

- Class metrological B, according to NOM-012-SCFI-1994 and ISO 4064.
- Test working pressure up to 16 bar.
- The installation of the flow meter can be horizontal or vertical with an error of + - to 5%



VÁLVULA COMPUERTA ASIENTO BRONCE GATE VALVE BRONZE SEAT



AME-CR-103

Diseño / Desing: Compuerta vastago fijo
Instalación de Brida / Flange Connection: ANSI B16.1 Clase 150
Cara a Cara / Face to Face: BS5163
Presión Nominal / Nominal Pressure: 200 PSI (14.06 kg/cm²)

Paso liso y directo.
 Menor maniobra de Torque.
 Fácil mantenimiento.

Unimpeded direct passage
 Low operating torques.
 Easy maintenance.

Productos / Products																
Tipo / Type	PN	Cara a Cara / Face to Face	Bridas / Flanges	Diámetro / Diameter Size												
				Inch / Pulg.	2"	2.5"	3"	4"	6"	8"	10"	12"	14"	16"	18"	20"
AME CR 103	16	BS5163	ANSI B16.1		✓	✓	✓	✓	✓	✓	✓	✓				
Recubrimiento: Epoxico Electrostatico Blue Ral Coating: Electrostatic epoxy according																

CARACTERÍSTICAS / MAIN FEATURES

- Fabricada en Hierro fundido
- Funcionamiento eficiente después de largos periodos de función, cerrada o abierta.
- Cara lisa para flujo óptimo.
- Asientos de superficie lisa que garantiza la limpieza del cuerpo y asiento.
- La guía del asiento garantiza el cierre de la válvula.
- Vástago de aleación de acero inox 40cr.
- Bajo torque de operación.
- Válvula de cierre Bi-direccional.
- Instalación Vertical y Horizontal.
- Mantenimiento sin desmontar la válvula de la tubería.
- Cast iron construction.
- Efficient operation after long periods of non-use in either open or closed positions.
- Full clear bore for optimum flow.
- Smooth surface seating ensure self cleaning body and seat faces.
- The guide seat ensures the closing of the valve.
- Stem of stainless steel alloy 40cr.
- Low operation torque.
- Shut-off valve with two way direction.
- Vertical and horizontal installation available.
- Easy maintenance without removing of the pipe.

RECOMENDACIONES / TIPS INSTALLATIONS

- Se recomienda en la instalación del producto, tener la superficie limpia y libre de residuos
 - Verificar el funcionamiento de la válvula antes de instalar
- Revisar instalación y tornillos que estén bien ajustados, ante de realizar las pruebas hidrostáticas
 - It is recommended in the installation of the product, clean and free from debris.
 - Verify the operation of the valve before installing.
 - Review installation and screws tight, before to hydrostatic testing.

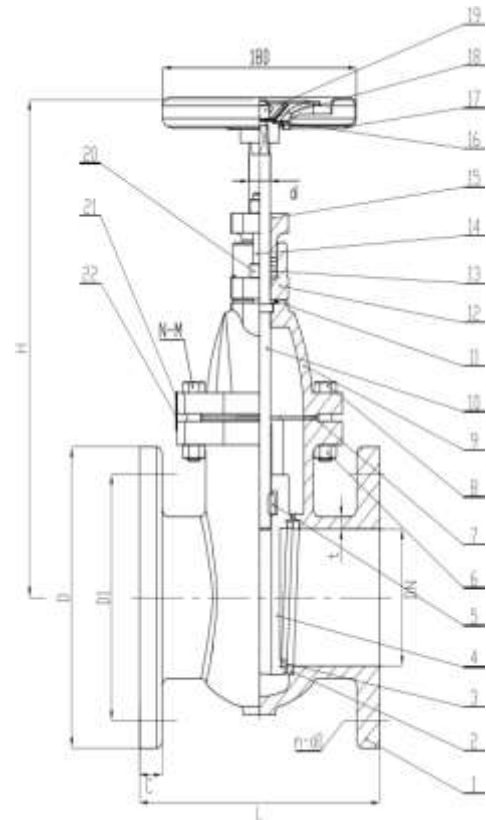
VÁLVULA COMPUERTA ASIENTO BRONCE

GATE VALVE BRONZE SEAT



Pruebas / Test				Aplicaciones / Applications
1	Presión Normal / Normal Pressure	PN 16	16 BAR	
2	Coraza / Shell	400 PSI (28.12 Kg / cm ²)		● Agua Potable / Water Supply
3	Asiento / Seat	200 PSI (14.06 Kg / cm ²)		● Agua Residual / Sewage Water
4	Temp. Trabajo / Working Temp.	< 85° C		● Tratamiento de Agua / Water Treatment
				● Línea de Vapor / Steam line
				● Línea de Aceite / Oil Line

Serial Number	Nombre	Name	Material
1	Cuerpo	Body	GGG50
2	Sello anillo	Body Seal Ring	CuAl10Fe2-C
3	Sello anillo	Valve seal Ring	CuAl10Fe2-C
4	Asiento	Seat	Bronze
5	Tuerca de vastago	Stem Nut	CuAl10Fe2-C
6	Tuerca hexagonal	Hex Nut	A283grC
7	Calce	Shim	XB200 3.0
8	Tornillos hexagonales	Hexagon bolt	A283grC
9	Bonete	Bonnet	GGG50
10	Vastago	Stem	40Cr
11	Anillo	"O"-Ring	NBR
12	Caja	Stuffing Box	GGG50
13	Empaque del anillo	Packing Ring	Plumbago
14	Pernos	Stud Bolt	A283grC
15	Embalaje	Packing Gland	GGG50
16	Marcas	Signs	2024 AA
17	Volante	Handwheel	A283grC
18	Calce	Shim	A283grC
19	Tuerca hexagonal	Hex Nut	A283grC
20	Tuerca hexagonal	Hex Nut	A283grC
21	Marcas	Signs	2024 AA
22	Remaches	Rivet	2024 AA



DIMENSIONES / DIMENSIONS (mm)

DN	L	DO	D	D1	C	H	t	d	N-M	n-d1
2"	178	180	152	121	19	252	7	18	6-M10	4-19
2.5"	190	180	178	140	19	270	7	18	6-M10	4-19
3"	203	200	191	152	21	290	8	20	6-M12	8-19
4"	229	220	229	191	22	365	8	20	6-M12	8-19
6"	267	250	279	241	26	475	10	24	8-M16	8-23
8"	292	320	343	299	26	566	11	26	10-M16	8-23
10"	330	370	406	362	28	605	11	32	12-M16	12-23
12"	356	425	483	432	31	810	12	36	12-M16	12-23

* Las dimensiones y peso pueden cambiar sin previo aviso / * Dimensions and weight can be changed without notification.



AME-CHCK-01

Diseño / Desing: Check Bola/ Check Ball
Instalación de Brida / Flange Connection: ANSI B16.1 Clase 150
Cara a Cara / Face to Face: BS5163
Presión Nominal / Nominal Pressure: 200 PSI (10.06 Kg/cm²)

Paso en una sola línea.
 Bola resilente EPDM.
 Fácil mantenimiento.

Pass a single line.
 Ball resilient EPDM.
 Easy maintenance.

Productos / Products																
Tipo / Type	PN	Cara a Cara / Face to Face	Bridas / Flanges	Diámetro / Diameter Size												
				Inch / Pulg.	2"	2.5"	3"	4"	6"	8"	10"	12"	14"	16"	18"	20"
AME-CHCK-01	16	BS5163	ANSI B16.1		✓	✓	✓	✓	✓	✓	✓					
Recubrimiento: Epoxico Electrostático Blue Ral Coating: Electrostatic epoxy according																

CARACTERÍSTICAS / MAIN FEATURES

- Fabricada en Hierro Fundido.
- La válvula check bola resilente es usada principalmente para proteger bombas y equipos similares.
- Permite el paso del fluido por una sola línea solamente e impidiendo así el regreso del fluido cuando se presenten contrapresiones.
- Funcionamiento eficiente después de largos periodos de función, cerrada o abierta.
- Cara lisa para flujo óptimo.
- Asientos de superficie lisa que garantiza la limpieza del cuerpo y del asiento.
- Al momento de su instalación es necesario hacer coincidir la flecha marcada en el cuerpo de la válvula con el sentido del flujo.
- Manufactured in Cast Iron.
- The check ball valve is used mainly to protect pumps and similar equipment.
- It allows to present the passage of the fluid by a single line only and thus preventing the return of the fluid when there are backpressures.
- Efficient operation after long periods of function, closed or open.
- Smooth face for optimal flow.
- Seats with a smooth surface that guarantees the cleanliness of the body and the seat.
- At the time of installation it is necessary to match the arrow marked on the body of the valve with the flow direction

RECOMENDACIONES/ TIPS INSTALLATIONS

- Se recomienda en la instalación del producto, tener la superficie limpia y libre de residuos
 - Verificar el funcionamiento de la válvula antes de instalar
- Revisar instalación y tornillos que estén bien ajustados, ante de realizar las pruebas hidrostáticas
 - It is recommended in the installation of the product, clean and free from debris.
 - Verify the operation of the valve before installing.
 - Review installation and screws tight, before to hydrostatic testing.

VÁLVULA CHECK BOLA RESILENTE



Pruebas / Test			
1	Presión Normal / Normal Pressure	PN 16	200 PSI
2	Coraza / Shell	300 PSI (28.12 Kg / cm ²)	● Agua Potable / Water Supply
3	Asiento / Seat	200 PSI (14.06 Kg / cm ²)	● Agua Residual / Sewage Water
4	Temp. Trabajo / Working Temp.	< 80° C	● Tratamiento de Agua / Water Treatment

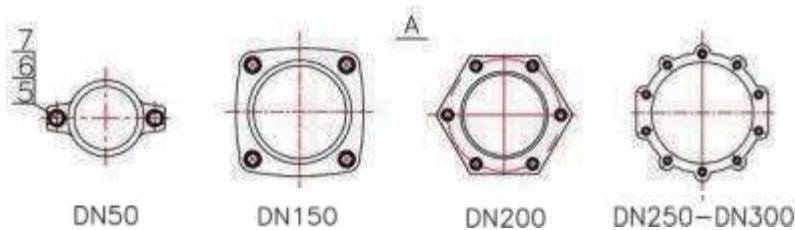
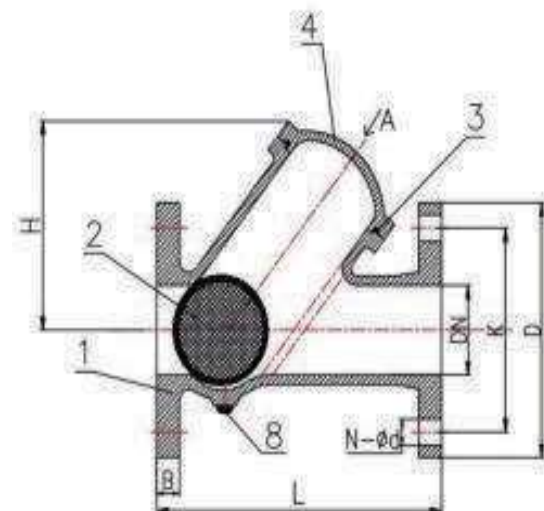


No.	Name	Qty	Material
1	Cuerpo / Body	1	GGG50
2	Bola / Ball	1	GGG50-Epdm
3	Anillo / O ring	1	Nbr
4	Tapa / Bonnet	1	GGG50
5	Empaque / Gasket		A2-70
6	Tornillo / Screw		A2-70
7	Nuez / Nut		A2-70
8	Tapon / Plug	1	A2-70/SS304

Technical requirement

- 1.Face to face dimension of DIN 3202 -F6;
- 2.Flange drilled is according to ASME B 16.5

DN	L	D	K	B	N-d	H
2"	200	153	120.6	19	4-ø19	116
2.5"	240	178	139.7	22.2	4-ø19	151
3"	260	191	152.4	24	4-ø19	169
4"	300	229	190.5	24	8-ø19	196
6"	400	280	241.3	25.5	8-ø22	262
8"	500	343	298.5	28.6	8-ø22	354
10"	600	406	362	30.5	12-ø25	460
12"	700	483	431.8	32	12-ø25	528



* Las dimensiones y peso pueden cambiar sin previo aviso / * Dimensions and weight can be changed without notification.

**PROPORCIONAMOS CONFIANZA Y SEGURIDAD
QUE SE NECESITA SIEMPRE**

We provide confidence and security that you need at all times...



RIO QUERETARO #90-A

COL. LA SIERRITA

C.P.76154, QUERETARO, QRO.MEXICO

TEL : +52 442 1935368